

Journée d'information du 8 mars 2006

Pâturages pour vaches laitières



Synthèse et perspectives

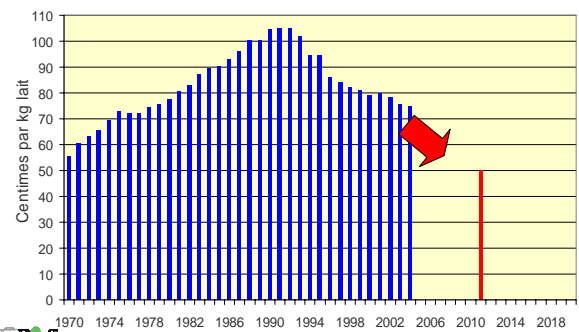
Fredy Schori, Agroscope Liebefeld – Posieux (ALP)

Synthèse et perspectives, Fredy Schori



Perspectives

Prix du lait au producteur (source: OFAG)

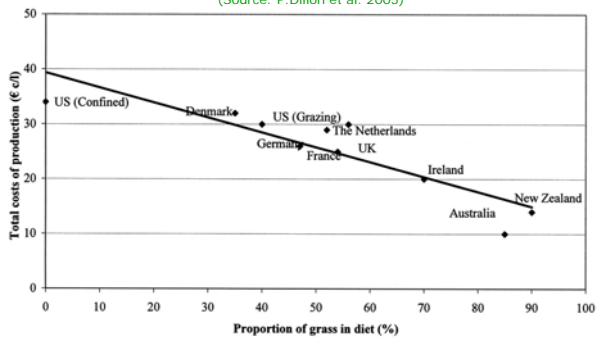


Synthèse et perspectives, Fredy Schori



Perspectives

Coûts de production en rapport avec la part d'herbe dans la ration
(Source: P. Dillon et al. 2005)



Synthèse et perspectives, Fredy Schori



Miser sur la qualité des produits laitiers

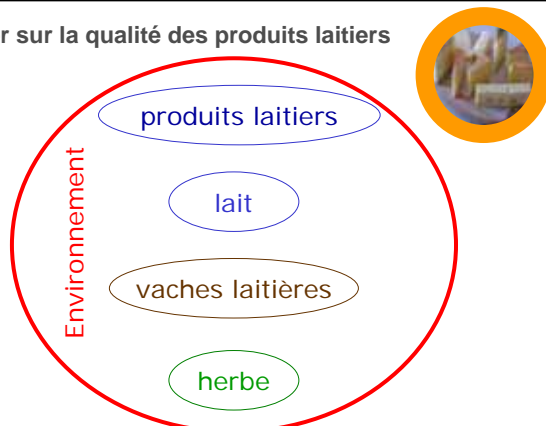


- Priorité à la qualité et à la diversité des produits laitiers
 - Produits laitiers sains et sûrs
- Diminuer les coûts de production
- Voir par les yeux des consommateurs
- Choisir le système de production lait pour atteindre les buts fixés

Synthèse et perspectives, Fredy Schori



Miser sur la qualité des produits laitiers



Synthèse et perspectives, Fredy Schori



Miser sur la qualité des produits laitiers

- Pâtture (intégrale)
 - Fluctuation des quantités et des teneurs du lait
 - Vêlage saisonnier
 - Complémentation
 - Appréciation du consommateur
- Qualité du lait du point de vue nutritionnel
- Génétique des vaches laitières
 - Production laitière
 - 6000 kg ou 19000 kg lait par lactation
 - Diminution fertilité
 - Phase productive courte
 - Mammite: 1/4 à 1/3 des vaches laitières subissent un traitement antibiotique durant la lactation
- Utilisation de produits (herbicide, antibiotique etc.)

Synthèse et perspectives, Fredy Schori

